

# Développement de l'élevage ovin en Ile-de-France : conception de scénarios et prospective

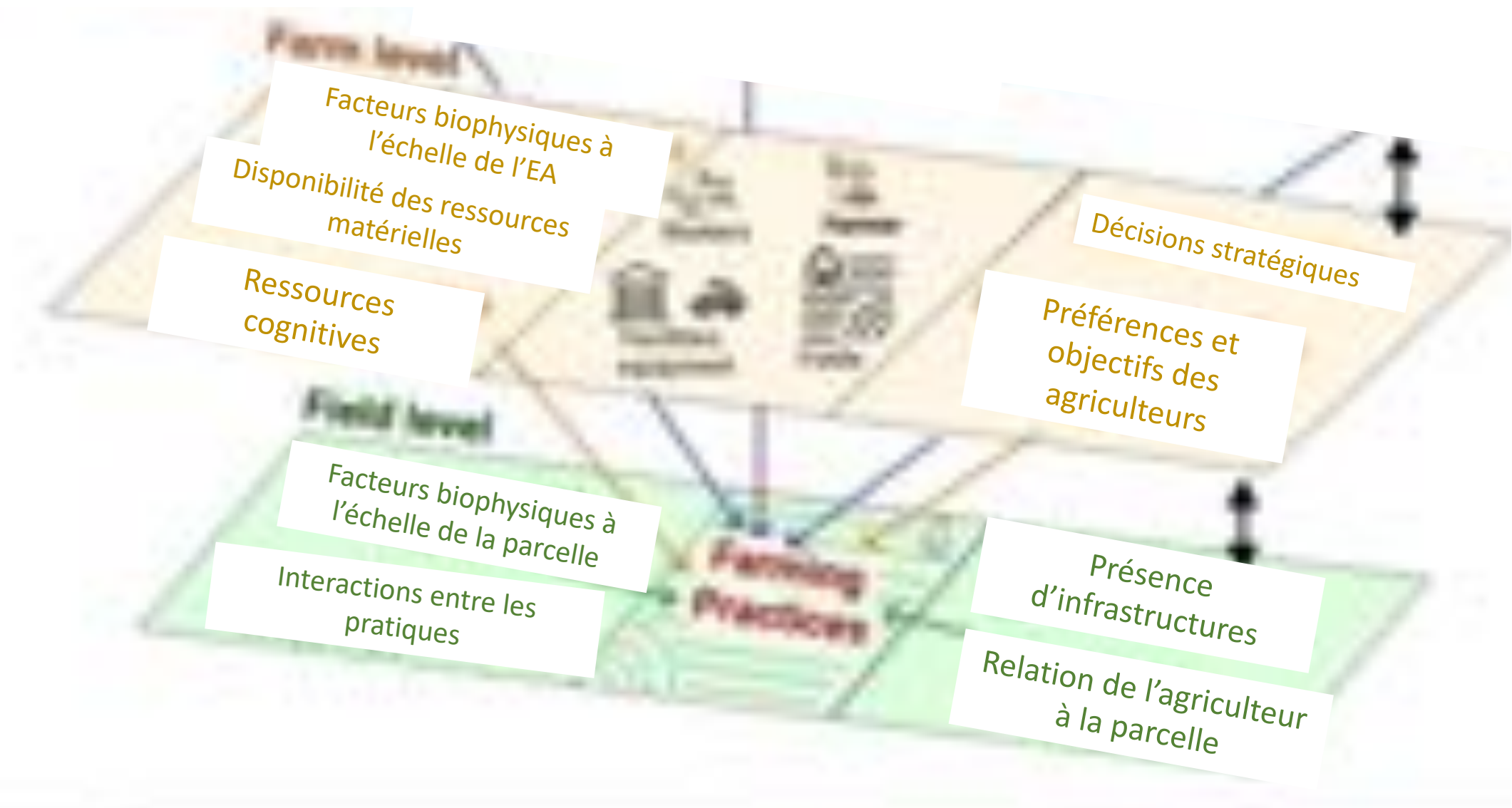


Philippe LESCOAT

Solène PISSONNIER

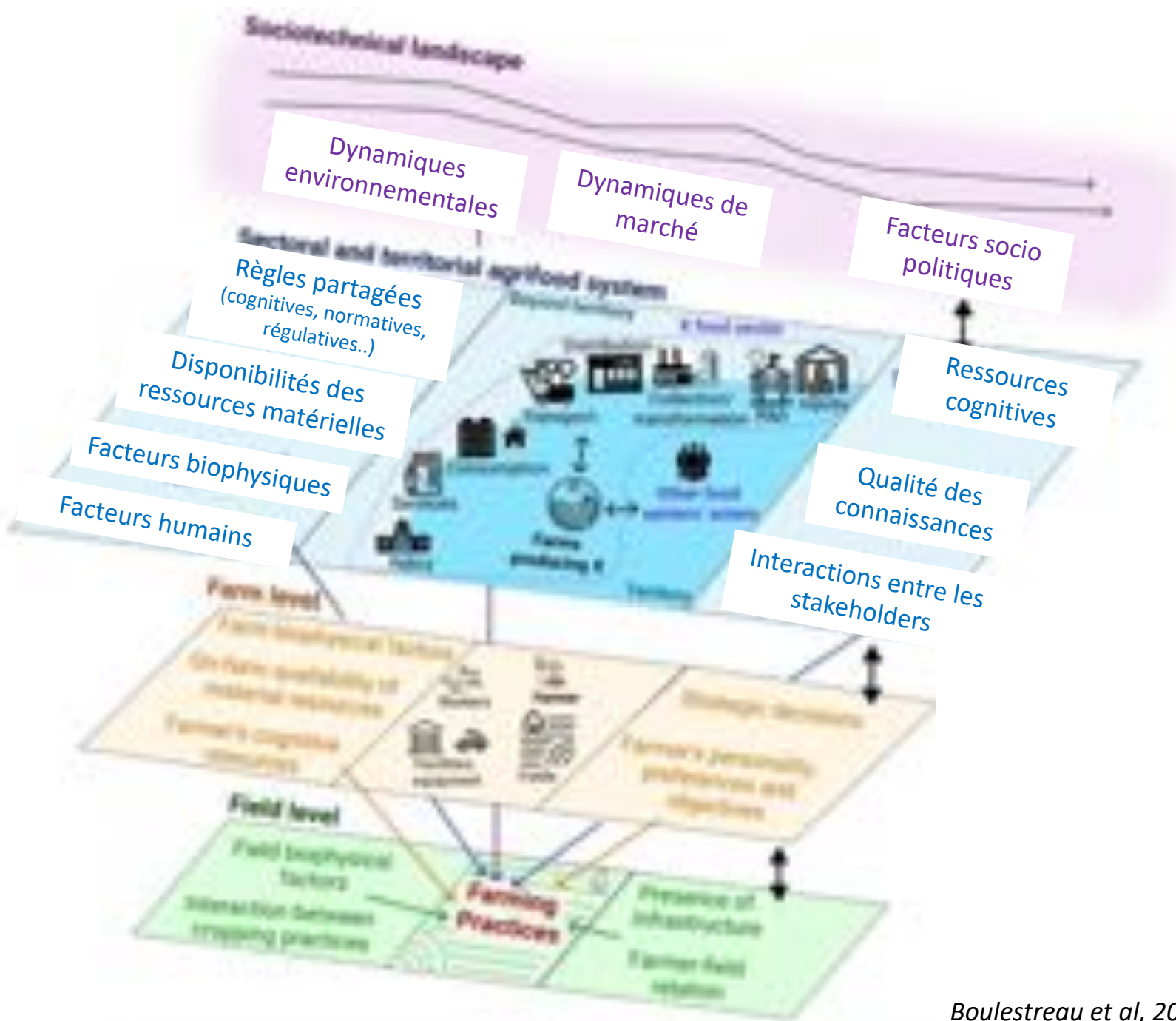
Travaux de stage de Lucie Dumez

12/04/2022



TRADUCTION

Boulestreau et al, 2021



1. Présentation du jeu : concevoir des scénarios sur un territoire donné

2. Présentation des scénarios à moyen et long termes

3. Proposition de représentation du système ovin en Ile-de-France

# 1. Présentation du jeu : concevoir des scénarios sur un territoire donné

Facteurs à prendre en compte pour développer une méthode de conception de scénarios culture-élevage :

## 1. Une diversité d'échelles

- Temps - Espace
- Exploitation agricole - Territoire - Filière : diversité d'acteurs, objectifs individuels et collectifs à concilier
- Technique - organisationnel

## 2. Des hypothèses à formuler

- Sur les bénéfices environnementaux, économiques et sociaux encore inconnus
- Sur les services de régulation attendus, selon les pratiques mises en place

➤ Construire de nouvelles représentations, travailler en interdisciplinarité... De vrais défis pour les développer

# 1. Présentation du jeu : concevoir des scénarios sur un territoire donné

## CAS D'APPLICATION :



Berger en projet d'installation → 250 brebis de race Charmoise  
Emplacement de la ferme connue (Seine-et-Marne / 77)

### Objectifs :

- ★ Aider dans la réalisation du plan d'affouragement
- ★ Répondre aux questions sur le partenariat



↓  
Développer une méthode adaptée, qui prend en compte les facteurs énoncés

↓  
Bibliographie, recherche de partenaires, enquêtes....

↓  
Méthode basée sur un jeu sérieux

# 1. Présentation du jeu : concevoir des scénarios sur un territoire donné

## Développement d'un jeu sérieux :

- Choix des grands principes : être proche de la réalité, être flexible et adaptatif, générer des discussions et échanges, entraîner des évolutions
- Construction d'un outil quantitatif pour évaluer les ressources disponibles (cultures / troupeau)
- Test et vérification de la cohérence
- Inclusion du jeu dans un atelier complet : thématiques à aborder, acteurs impliqués, logistique....

Trois mois  
de stage

## Données récupérées :

- Enquêtes individuelles : éleveur, céréaliers : pour comprendre les objectifs, stratégies et pratiques de chacun
- Obtention des parcellaires réels, assolements associés
- Premiers résultats du projet POSCIF



# 1. Présentation du jeu : concevoir des scénarios sur un territoire donné

Le jour J

Participants :

- le berger en installation
- le couple de bergers
- 4 cultivateurs intéressés
- un cultivateur qui se posait des questions sur la pratique

2 animateurs  
1 apporteur de connaissances

2 observateurs → prise de notes des discussions, questions, attitudes,...



# 1. Présentation du jeu : concevoir des scénarios sur un territoire donné

## Déroulement de l'atelier

1. Présentations (30 min)
2. Quelques résultats POSCIF (10 min)
3. **Jeu sérieux - Plan d'affouragement (1h45)**
4. Pause (10-15 min)
5. **Brainstorming : discussion sur le partenariat (50 min)**
6. Clôture (10 min)







# 1. Présentation du jeu : concevoir des scénarios sur un territoire donné

## Le Brainstorming

Quels sont les 3-4 points qui vous posent le plus de questions dans la mise en place d'un partenariat ?



Les points listés peuvent être répartis en **quatre thèmes principaux** :

- **les équipements dont notamment les clôtures**
- **la gestion des surfaces et des cultures**
- **la contractualisation d'un partenariat**
- **la gestion du travail et de la surveillance du troupeau**

Egalement des points en lien avec l'animation du partenariat, leadership

# 1. Présentation du jeu : concevoir des scénarios sur un territoire donné

Ce que cela a permis :

- Générer des **interactions, échanges de connaissances et d'expérience**, éventuellement des liens à moyen terme
- Les participants **partagent** un objectif commun à atteindre, en plus de leur objectif individuel
- Les participants **partagent** une représentation sans recherche de consensus mais en respectant des règles communes
- Présence d'un support permettant de **visualiser**
- **Expérimenter** sans limite et sans conséquences
- **Sensibiliser à l'interdépendance** des actions et des pratiques et à l'éventail de possibilités

Mais des limites...

# Pour aller plus loin

- Quid de l'échelle filière et territoire ?
  - Du rôle des politiques publiques (et des acteurs associés) ?
  - Du développement à plus long terme ?
- 
- Organisation d'un atelier de prospective avec une diversité d'acteurs
    - Objectif : partager des connaissances, discuter de scénarios de développement quantitatifs, échanger sur les verrouillages et leviers

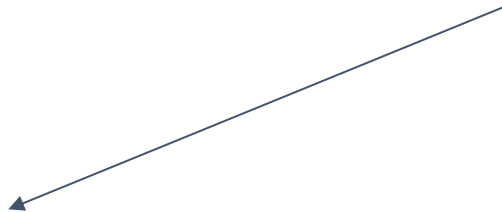
## 2. Présentation des scénarios à moyen et long termes

*Aujourd'hui : entre 40 et 50 troupes pour 10 000 brebis*

Scénarios 1000 troupes

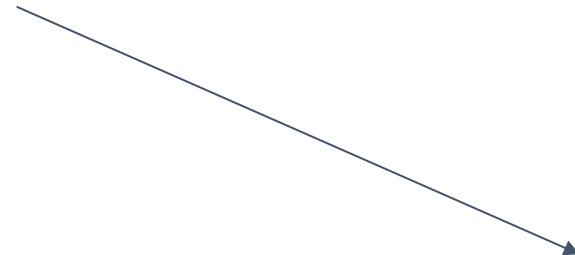


Cultures actuelles



Système actuel type :  
élevage semi-bergerie avec  
agneaux de bergerie

*Surfaces et quantité des  
ressources*



Maximiser le plein air



Pâturage de plaine

*Surfaces et quantité  
disponible à un temps t*



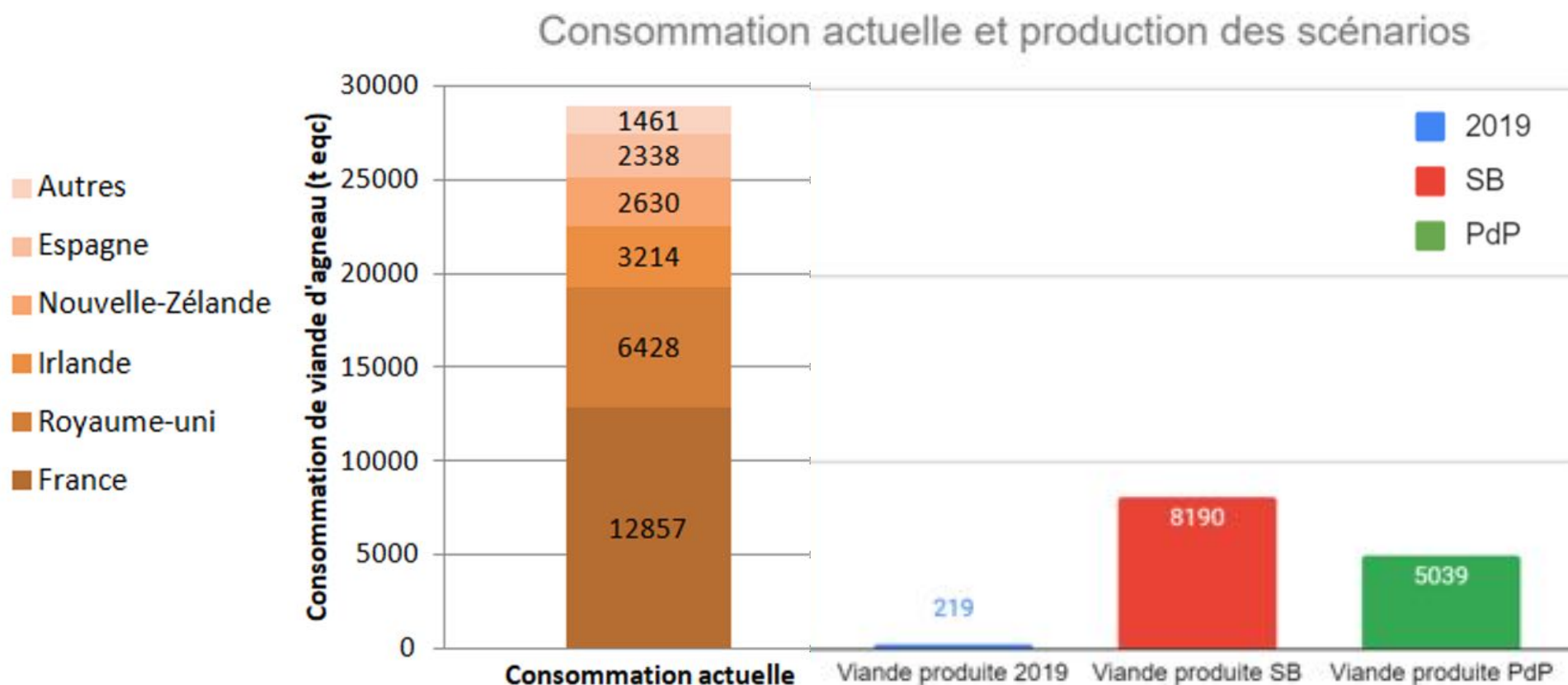
## 2. Présentation des scénarios à moyen et long termes

Aspects Filière :

- Présence et localisation des abattoirs ovins
- Services supports (vétérinaires, service de remplacement, ...)
- Centres de formation

## 2. Présentation des scénarios à moyen et long termes

Consommation actuelle et productions hypothétiques



### Semi-bergerie

28% de la consommation  
≈ Espagne + Nouvelle-Zélande + Irlande

### Pâturage de plaine

17% de la consommation  
≈ Espagne + Nouvelle-Zélande

## 2. Présentation des scénarios à moyen et long termes

Exemple du scénario « Pâturage de Plaine »:

- Besoins du troupeau de 350 brebis
- Importance de la période d'agnelage
- Surfaces disponibles à un temps donné
- Type et périodicité des ressources
- Nombre de troupeaux possibles comme résultat

# Quantité de biomasse disponible en Ile-de-France selon la période et la ressource

t MS	J	F	M	A	M	J	J	A	S	O	N	D
Couverts IL	16389	16389	7946							16886	20859	20859
Couverts IC									21825	5456		
Colza	12401											12401
Blé T.	44953	44953										
Luzerne		1724	3448	7327	10344	6465	4310	1724	2586	3448	1724	
Prairies			10205	19275	28346	18142	11339	4535	6803	10205	4535	
Vergers	77	96	192	364	479	326	192	115				77
Vignes	2	4	5							4	4	3
Bois/landes	3	4	5			6	4	3	4	5	5	3
Pelouses			182							189	182	147
Prairies humides et friches			4812	9090	13367	8555	5347	2139	3208	4812	2139	
Total tMS/mois	73824	63169	26795	36056	52537	33493	21191	8516	34426	41005	29448	33489

Biomasse disponible sur le mois / (besoin journalier du troupeau sur ce mois \* nombre de jours du mois) = Nombre de troupeaux pouvant se nourrir sur ce mois





## 2. Présentation des scénarios à moyen et long termes

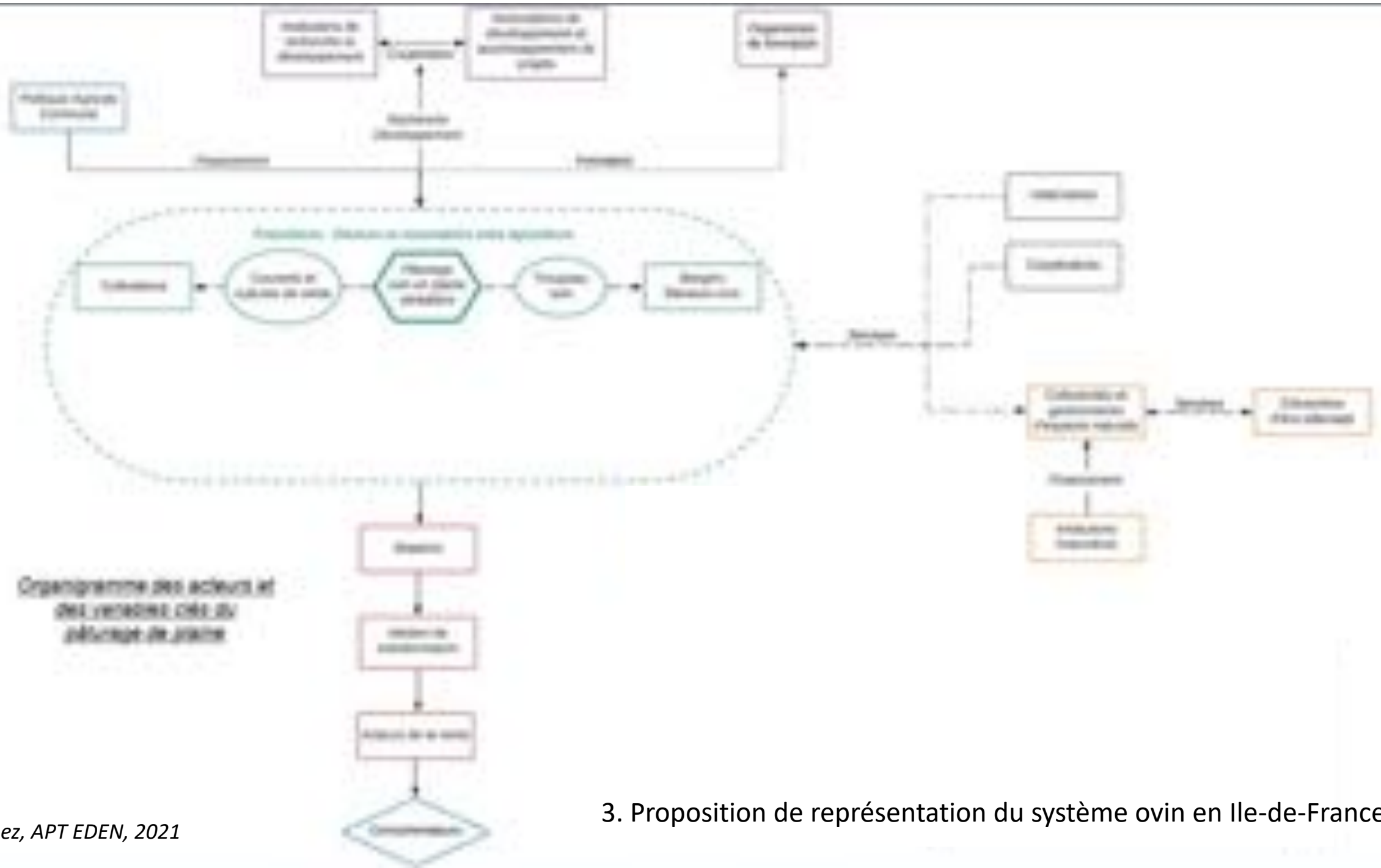
### Conclusion de l'atelier :

- Echanges de connaissances entre acteurs
- Les acteurs ont pris du recul par rapport à la prospective

### Mais :

- Des scénarios non localisés, sans lien au territoire, sans interrogation sur l'accès aux ressources
- Nécessité d'une connaissance du système d'acteurs
- Proposition et discussion d'une représentation avec les acteurs, pour ouvrir à des discussions opérationnelles dans les territoires

➤ Enquêtes, bibliographie, discussions avec les acteurs pour des représentations partagées





# Conclusion

- Coupler animal et végétal : intérêts environnementaux, sociaux et économiques variables selon les pratiques
- Prendre en compte les spécificités des territoires et des exploitations

Pour les développer :

- Intégrer la diversité des échelles, les aspects techniques, économiques, organisationnels, sociaux
- Combler les trous de connaissances
- Utiliser les méthodes de conception : qui, comment, où, avec quoi ?

Comment inscrire les méthodes de conception dans les dynamiques portées par les territoires ?